

LE PROGRAMME

NOVEMBRE
POUR LES
PARENTS
2023

ATELIER PARENTS-ENFANTS
PARENTS D'ENFANTS DE 0 À 4 ANS

MAR. 07/11 DE 9H30 À 10H30

ATELIER TRANSVASEMENT EN CRÈCHE

MULTI-ACCUEIL POISSON LUNE

4 rue de la vieille fontaine
68600 LIÉPVRE

ATELIER PARENTS-ENFANTS
PARENTS ET ENFANTS DE 0 À 4 ANS

MER. 8/11 DE 9H30-10H30

ATELIER CUISINE CRÈCHE

MULTI ACCUEIL À PETITS PAS

Carrefour de Ribeauvillé
68160 STE MARIE AUX MINES

// INSCRIPTION OBLIGATOIRE

ATELIER PARENTS-ENFANTS
MÈRE ET FAMILLE DE 9 À 15 ANS

MER. 8/11 DE 14H30 À 16H30

ATELIER « JE KIFFE MES PREMIÈRES RÈGLES »

LOCAL CONVIVIÂGE

4, rue des Fougères
68160 SAINTÉ MARIE AUX MINES

// INSCRIPTION OBLIGATOIRE

SPECTACLE-DÉBAT
PARENTS ET ENFANTS À PARTIR DE 11 ANS

MER. 08 /11 À 20H

SPECTACLE « FAITES DES ENFANTS QU'ILS DISAIENT »

THÉÂTRE MUNICIPALE DE
STE MARIE AUX MINES

2, rue Osmont
68160 SAINTÉ MARIE AUX MINES

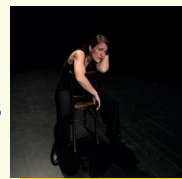
CONTACT

CSC du Val d'Argent
adulte.famille@cscva.fr

Drôle et instructif, un pied dans la conférence, l'autre dans le one-woman show, dans ce spectacle, Corinne PATES nous interpelle avec une bonne dose d'humour et d'autodérision sur la parentalité et l'éducation.

Les émotions des enfants, leurs problèmes à respecter, les règles et tous ces comportements qui nous exaspèrent...

TOUT EST PASSÉ EN REVUE !



CONFÉRENCE-SPECTACLE
" FAITES DES ENFANTS
QU'ILS DISAIENT... ! "
DE CORINNE PATES

C'EST QUOI ? NOVEMBRE POUR LES PARENTS 2023

UN MOIS DE RENCONTRE ET D'ÉCHANGES
POUR LES FAMILLES DU HAUT-RHIN.

DES ACTIONS OUVERTES À TOUS LES
PARENTS, FUTURS PARENTS ET ENFANTS.

UNE CENTAINE D'ACTIONS ANIMÉES PAR DES
PROFESSIONNELS ET DES BÉNÉVOLES.



CONFÉRENCE INTERACTIVE
**ÊTRE PARENT N'EST
PAS UN JEU D'ENFANT**
PAR ISABELLE FILLOZAT

AUTEURE, PSYCHOTHÉRAPEUTE ET CONFÉRENCIÈRE. FIGURE
PHARE DE LA PARENTALITÉ POSITIVE EN FRANCE.

INSCRIPTION OBLIGATOIRE
**MARDI 14.11.23
DE 19H À 22H**

PARC DES EXPOSITIONS

120, RUE LEFÈVRE
68100 MULHOUSE



SCANNEZ

NE RATEZ PAS

AVEC LA PARTICIPATION DE



RENSEIGNEMENTS ET INSCRIPTIONS

CSC VAL D'ARGENT
SECRETARIAT@CSCVA.FR
OU 03 89 58 37 10

RÉSEAU PARENTS 68
VAL D'ARGENT

RÉSEAU LOCAL PARENTS VAL D'ARGENT

NOVEMBRE POUR LES PARENTS 2023

RÉSEAU PARENTS 68
VAL D'ARGENT



LA FAMILLE
DANS TOUS
SES ÉTATS



RENCONTRES-DÉBAT

ÉCHANGES ENTRE PARENTS

ATELIERS PARENTS-ENFANTS

ÉVÉNEMENTS ET MANIFESTATIONS DANS TOUT LE HAUT-RHIN



Direction des services départementaux
de l'éducation nationale
du Haut-Rhin

www.novembreparents68.fr

CAFÉ DES PARENTS
PARENTS D'ENFANTS DE 0 À 4 ANS

JEU. 09/11 DE 8H30 À 11H30

L'IMPORTANCE DES RÈGLES ET DU CADRE DANS LE DÉVELOPPEMENT DU PETIT ENFANT

AU LAEP CSC VAL D'ARGENT
1, carrefour de Ribeauvillé
68160 SAINTE MARIE AUX MINES

//PRISE EN CHARGE DES ENFANTS SUR INSCRIPTION

ATELIER PARENTS-ENFANTS
PARENTS ET ENFANTS DE 3 À 6 ANS

VEN. 10/11 DE 16H À 17H

LECTURE-GOUTER SUR LES ÉMOTIONS

ÉCOLE MATERNELLE
5, place du Général Bourgeois
68160 SAINTE CROIX AUX MINES

ATELIER PARENTS-ENFANTS
PARENTS ET ENFANTS DE 0 À 4 ANS

MAR.14/11 DE 9H30 À 10H30

ATELIER ARTS PLASTIQUES EN CRÈCHE

MULTI ACCUEIL LE POISSON LUNE
4 rue de la vieille fontaine
68660 LIEVPRE

ATELIER PARENTS-ENFANTS
PARENTS ET ENFANTS DE 6 À 11 ANS

MAR. 14/11 DE 14H À 17H30

L'UTILISATION DES ÉCRANS

ÉCOLE PRIMAIRE AALBERG
16, Rue Narbey
68160 SAINTE MARIE AUX MINES

ATELIER PARENTS-ENFANTS
PARENTS ET ENFANTS

MER. 15 /11 DE 14H À 16H

ATELIER PÂTE À SEL

LOCAL CONVIVIÂGE
4, rue des Fougères
68160 SAINTE MARIE AUX MINES

ATELIER PARENTS-ENFANTS
PARENTS ET ENFANTS DE 0 À 4 ANS

VEN. 16 /11 DE 9H30 À 10H30

ATELIER TRANSVASEMENT EN CRÈCHE

MULTI ACCUEIL À PETITS PAS
1 Carrefour de Ribeauvillé
68160 STE MARIE AUX MINES

ATELIER PARENTS-ENFANTS
PARENTS ET ENFANTS DE 6 À 11 ANS

VEN. 17 /11 DE 18H À 21H

THÉÂTRE FORUM/APÉRO SCOLARITÉ

CSC VAL D'ARGENT
1, carrefour de Ribeauvillé
68160 SAINTE MARIE AUX MINES

ATELIER PARENTS-ENFANTS
PARENTS ET ENFANTS DE 0 À 6 ANS

MER. 22/11 DE 14H À 16H

GOUTER-QUIZZ PETITE ENFANCE

LOCAL CONVIVIÂGE
4, rue des Fougères
68160 SAINTE MARIE AUX MINES

CONFÉRENCE-DÉBAT
PARENTS ET ENFANTS DE 6 À 11 ANS

JEU. 23/11 DE 16H30 À 17H30

CINÉ-DÉBAT FAMILLES UTILISATION DES ÉCRANS

MÉDIATHÈQUE
11a, rue Maurice Burrus
68160 SAINTE-CROIX-AUX-MINES

ATELIER PARENTS-ENFANTS
PARENTS ET ENFANTS DE 0 À 4 ANS

VEN. 24/11 DE 9H30 À 10H30

ATELIER CUISINE EN CRÈCHE

MULTI ACCUEIL LE POISSON LUNE
4 rue de la vieille fontaine
68660 LIEVPRE

ATELIER PARENTS-ENFANTS
PARENTS ET ENFANTS DE 0 À 4 ANS

VEN. 24/11 DE 9H30 À 10H30

ATELIER ART PLASTIQUE

CSC VAL D'ARGENT
1, carrefour de Ribeauvillé
68160 SAINTE MARIE AUX MINES

ATELIER PARENTS-ENFANTS
PARENTS ET ENFANTS DE 0 À 4 ANS

LUN. 27/11 DE 9H30 À 10H30

ATELIER DE MOTRICITÉ PIROUETTE

CSC VAL D'ARGENT
1, carrefour de Ribeauvillé
68160 SAINTE MARIE AUX MINES

ATELIER PARENTS-ENFANTS
PARENTS ET ENFANTS DE 0 À 4 ANS

MAR. 28/11 DE 16H45 À 17H45

ATELIER ART PLASTIQUE EN CRÈCHE

MULTI-ACCUEIL A PETITS PAS
1, carrefour de Ribeauvillé
68160 SAINTE MARIE AUX MINES

ATELIER PARENTS-ENFANTS
PARENTS ET ENFANTS

MER. 29 NOVEMBRE DE 14H À 17H

FÊTE DE CLÔTURE : DIFFÉRENTS ATELIERS ET ANIMATION MUSICALE

ESPACE ROLAND MERCIER
1, place des Tisserands
68160 SAINTE MARIE AUX MINES

CONTACT

CSC du Val d'Argent
adulte.famille@cscva.fr

